

RiskCalc™ Russia

OT MOODY'S KMV

Модель RiskCalc Russia идеально подходит для оценки вероятности дефолта (PD) закрытых российских компаний. Преимущества RiskCalc перед другими имеющимися на рынке — точность, единообразие и эффективность при оценке закрытых российских компаний. RiskCalc рассчитывает прогнозную вероятность дефолта (называемую «Ожидаемой частотой дефолта», или EDF™), определяя на основе финансовой отчетности и информации рынка акций показатель единичного кредитного риска, обладающий большой предсказательной силой. RiskCalc — это глобальная сеть из 28 региональных и отраслевых моделей, охватывающих приблизительно 80% мирового ВВП.

Важный аспект оценки кредитного риска — оценка риска кредитования закрытых компаний

Финансовые институты испытывают все большую потребность в количественной оценке риска кредитования закрытых компаний. Этому требуют акционеры, стремящиеся оптимизировать соотношение риска и доходности, и регулирующие органы, контролирующие достаточность капитала. Однако разрабатывать точные и единообразные модели дефолта для портфелей закрытых компаний из разных стран крайне сложно из-за ограниченности данных и нехватки внутренних ресурсов.

Модели прогнозирования RiskCalc разработаны на основе Базы результатов кредитных исследований Moody's Analytics (CRD™) — самой крупной и надежной в мире базы данных о финансовых результатах и дефолтах закрытых компаний. Приложение RiskCalc использует показатели финансовой отчетности для расчета коэффициентов, применяемых для определения показателей EDF.

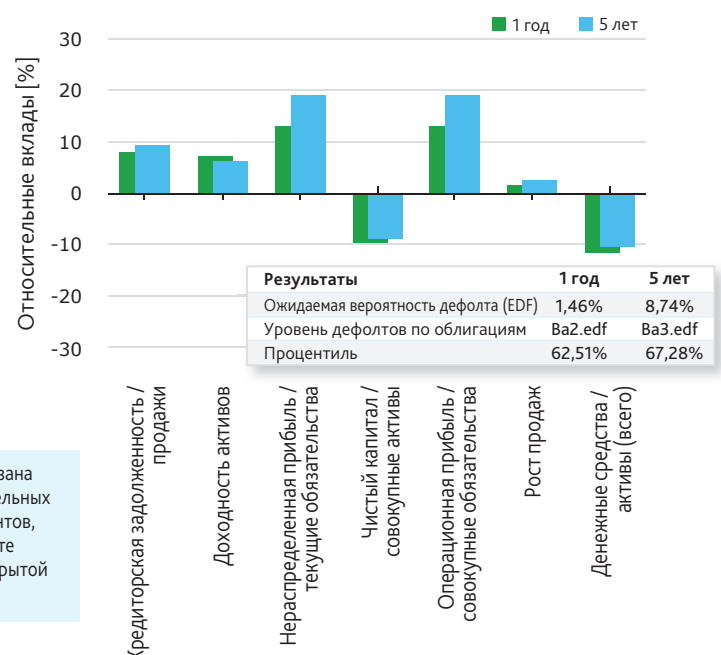
Оценивайте риск кредитования закрытых компаний точно, эффективно и единообразно

Ведущие банки, корпорации и управляющие активами мира выбирают RiskCalc за широкий охват и надежность методов анализа. Во всем мире считается, что эта модель оптимальна для:

- » эффективного скрининга должников при выдаче кредита;
- » раннего обнаружения ухудшения качества кредита;
- » точного и единообразного определения цены риска;
- » контроля за концентрацией риска и инвестициями и их сравнения с рыночными ориентирами;
- » соблюдения требований Базеля II.

На этой диаграмме показана сравнительная роль отдельных финансовых коэффициентов, используемых при расчете показателей EDF для закрытой российской компании.

Относительные вклады



Ключевые преимущества RiskCalc Russia.

- » Модель разработана и протестирована на данных о местных закрытых компаниях с целью учета местных факторов риска.
- » Может использоваться либо как модель оценки вероятности дефолта (PD) одного заемщика, источник исходных данных для внутренней модели оценки PD или как инструмент сравнения с рыночными ориентирами.
- » Легко доступна через веб-сайт RiskCalc, XML или платформу оценки кредитных рейтингов с учетом двойного риска Moody's Analytics RiskAnalyst™; для большей безопасности приложение RiskCalc Russia можно установить за межсетевым экраном вашей компании.
- » Рассчитывает показатели EDF за период от одного года до пяти лет и строит динамические ряды показателей PD за период до пяти лет.
- » Соотносит показатели EDF с рейтингами агентств.
- » Функция «Анализ аналогичных компаний» позволяет сравнивать заемщиков одной отраслевой принадлежности.
- » Делает корректировки на специфику отрасли.
- » Улавливает последствия ежемесячных изменений в ходе кредитного цикла за период между двумя отчетными датами.
- » Показывает ценные для прогноза коэффициенты и их влияние на риск.

Уникальное преимущество RiskCalc — самая крупная и надежная в мире база данных о дефолтах закрытых компаний

Причина высокой предсказательной силы RiskCalc — база данных Moody's Analytics CRD. Созданная при содействии более чем 45 ведущих финансовых институтов мира, база CRD хранит 27 млн. финансовых отчетов 5,6 млн. компаний и данные более чем о полумиллионе случаев дефолта закрытых компаний. CDR — уникальный источник информации для оценки вероятности дефолта этих компаний.

Основные показатели финансовой отчетности

В приложении RiskCalc Russia используются финансовые коэффициенты, способные предсказывать дефолт компании. На их основе модель надежно рассчитывает вероятность дефолта различных компаний.

- » **Вид деятельности:** кредиторская задолженность / объем продаж
- » **Рентабельность:** доходность активов
- » **Лeverидж:** нераспределенная прибыль / текущие обязательства, чистый капитал / совокупные активы
- » **Покрывание задолженности:** операционная прибыль / совокупные обязательства
- » **Рост:** рост объема продаж
- » **Ликвидность:** денежные средства / активы (всего)

Обширная база данных по России

Приложение RiskCalc Russia разработано и протестировано на более чем 800 000 комплектов финансовой отчетности более чем 290 000 российских компаний. Данные за период с 2002 по 2009 гг. Данные как о крупных, так и о мелких компаниях. Представлены фирмы разного типа, разной отраслевой принадлежности и разной географии. Информация о дефолтах собрана из различных источников и включает сведения о пропущенных платежах, банкротстве и ликвидации.

О компании Moody's Analytics

Компания Moody's Analytics — провайдер стратегических решений по оценке рисков и управлению рисками. Мы предлагаем вам последние мировые достижения в сфере кредитования, экономики и управления финансовыми рисками и помогаем вам сохранять конкурентоспособность на постоянно меняющемся рынке. Помимо распространения информации о кредитных рейтингах и результатов проприетарных исследований Moody's Investors Service, мы предлагаем обучение и услуги поддержки в области управления рисками, а также самое передовое программное обеспечение, адаптированное к задачам вашей компании и основанное на самых современных моделях.

Вы еще не знакомы с приложением RiskCalc Russia? Специалисты компании Moody's Analytics предоставят вам всю необходимую информацию, организуют пробное использование или проведут персональную демонстрацию.

Напишите нам по адресу clientservices@moody's.com или позвоните по одному из следующих номеров:

СЕВЕРНАЯ И ЮЖНАЯ
АМЕРИКА
+1.212.553.1653

ЕВРОПА, БЛИЖНИЙ ВОСТОК
И АФРИКА
+44.20.7772.5454

АЗИАТСКО-ТИХООКЕАНСКИЙ
РЕГИОН
+85.2.3551.3077

ЯПОНИЯ
+81.3.5408.4100